



Оформите вашу продукцию с помощью этикеток, бирок и гибкой упаковки, которые можно напечатать в нужный момент, в нужном месте и нужном количестве.



13" СТАНОК ДЛЯ ПЕЧАТИ ЭТИКЕТОК В РУЛОНЕ В ОДИН ПРОХОД

DIGIPRINT R



Превосходный механизм LED-печати DigiPRINT R обеспечивает высокое качество, эффективность и низкую стоимость производства при расширенном перечне носителей для печати.

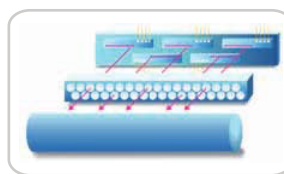
Нет необходимости делать перерыв между партиями. Рабочая скорость печати составляет 7,26 м/мин. Разнообразие поддерживаемых носителей для печати поддерживается благодаря подвижному низко-температурному приспособлению для плавления, а также охладителю и ионизатору.

ОСОБЕННОСТИ



Понятное ПО

Простое управление несколькими проектами, а также настройки для продвинутых пользователей



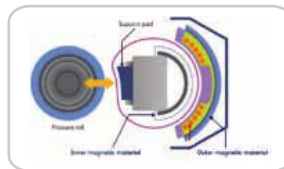
1200 X 2400 т/дюйм

14592 диода, работающих по технологии S-LED и DELCIS



Превосходное качество

Технология IReCT с высокой точностью выполняет цифровую корректировку выравнивания изображения



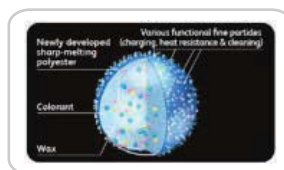
Низкотемпературная плавка

Новая высокоэффективная технология плавления при низких температурах позволяет отказаться от предварительного нагревания



Широкий выбор носителей

Устройство для плавления при низких температурах, система охлаждения носителя и ионизатор позволяют выполнять печать на множестве видов носителей



Экологичный тонер

Специальный тонер содержит PE-частицы, плавящиеся при низких температурах, что позволяет получить высокое качество глянцевой печати



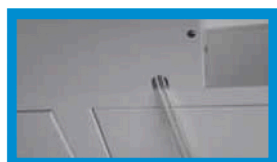
Оформите вашу продукцию с помощью этикеток, бирок и гибкой упаковки, которые можно напечатать в нужный момент, в нужном месте и нужном количестве.



ТЕХНИЧЕСКИЕ ХАРАКТЕРИСТИКИ

DIGIPRINT R

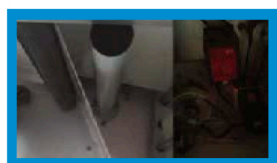
Скорость печати:	до 7,26 м/мин	Габаритные размеры (ВхШхД):	1400 мм x 750 мм x 1600 мм	
Технология печати:	в 4 цвета (CMYK) LED Technology ZZ	Рабочее пространство:	2500 мм x 1850 мм x 1600 мм	
Процессор печати:	933 МГц ,2 ГБ	Вес:	423 кг (печатный блок)	
Время подготовки:	менее 28 с	Рабочая среда:	Температура: 20°C - 23°C Влажность: 45 - 55% отн. вл.	
Порт данных:	[Стандартный] 10BASE-T/100BASE-TX. USB2.0 [Опция] интернет 100BASE-T, ЮЕЕЕ1284-B	Электропитание:	110-127В перем. тока, 50-60 Гц при 3800 Вт 220-240В перем. тока, 50-60 Гц при 3800 Вт	
Ширина носителя:	мин. 140 мм, макс. 340 мм	Потребление электроэнергии: (перем. ток 220-240В) В режиме сна: 75Вт В режиме ожидания: 100 Вт Рабочее: 1100 Вт	Объём печати в месяц:	макс. 20000 кв. м. (рекоменд.)
Ширина печати:	мин. 130 мм, макс. 304 мм	Разматыватель и наматыватель: Макс. диаметр рулона носителя: 450 мм	Разматыватель и наматыватель: Макс. диаметр рулона носителя: 450 мм	Диаметр втулки рулона носителя: 76,2 мм
Длина печатаемой этикетки:	до 98 мм в режиме для длинных этикеток 1200 мм	Макс. вес рулона носителя: 47,2 кг	Пневматическая система автоматического расширения	Подключение к печатному столу
Тип носителя:	60-250 мкм	Система обработки носителя	Система охлаждения при печати	Система подстройки подачи (опция)
Пленка:	PET, PP, PE, PVC			
Бумага:	[тонкая] бумага, глянцевая бумага, матовая бумага * Другие носители перед печатью следует испытать			
Разрешение:	1200 x 2400 точек на дюйм			
Емкость тонера: CMY - 25000 листов (A4, кроющая способность 5%) K - 26000 листов (A4, кроющая способность 5%) *См. ISO/IEC руководство 19798				
Емкость барабана: CMYK - 70000 листов (тираж по операционному циклу, размеры носителя и направление могут изменяться)				



**ОХЛАЖДЕНИЕ
НОСИТЕЛЯ**



**ПОНЯТНЫЙ
ИНТЕРФЕЙС**



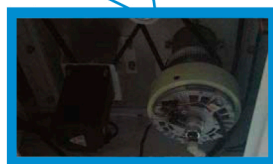
**АНТИСТАТИК
ИОНИЗАТОР**



**НАПРАВЛЯЮЩАЯ СИСТЕМА
ДЛЯ ПОЛОСЫ НОСИТЕЛЯ
(ОПЦИЯ)**



**ПРОСТОЕ ОБСЛУЖИВАНИЕ
ПЕЧАТНОГО УСТРОЙСТВА**



**АВТОМАТИЧЕСКОЕ УПРАВЛЕНИЕ
ПНЕВМАТИЧЕСКИМ НАТЯЖЕНИЕМ**



Россия, 129226
г. Москва
Докукина 16, стр.3
тел. +7 (495) 956 04 04

sales@terem.ru
www.terem.ru

 **DIGILABEL**
www.digilabel.ru

